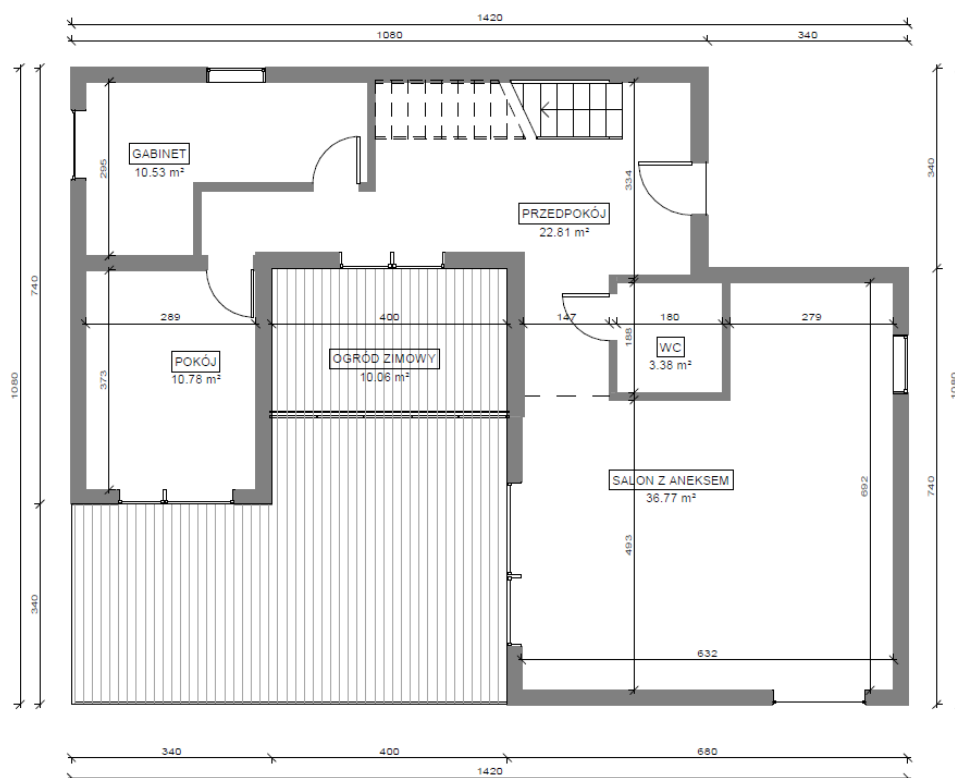


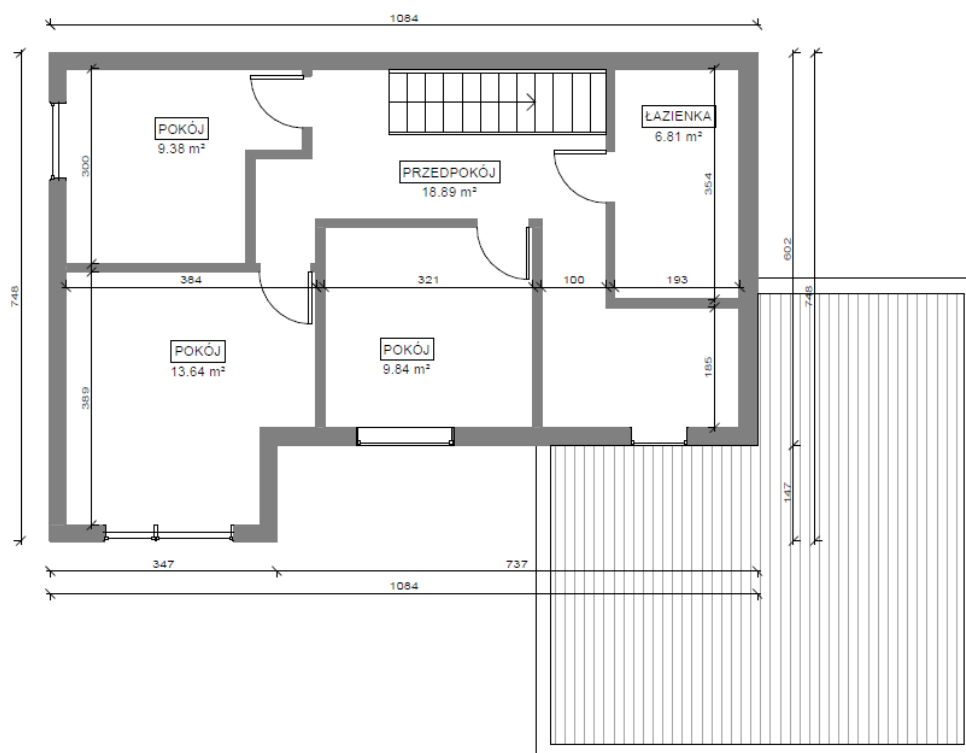
HOME4me

„Classic” – wood



HOME4me

telefon: 728 095 458
509 315 643
e-mail: office@home4me.net



Wymiar zewnętrzny: zgodnie z rysunkiem

Wysokość zewnętrzna: 3m

Wysokość wewnętrzna: 2,55m

Powierzchnia zabudowy: 111,84m²

Powierzchnia użytkowa: 142,83m² + 10,06m² ogrodu zimowego

Oferujemy dwie wersje wykończenia oraz opcje dodatkowe

Wersja bazowa

- konstrukcja stalowa
- płyty warstwowe
- membrana dachowa
- rynny i rury spustowe
- stolarka otworowa
- elewacja wykończona płytami lub deskami włókno-cementowymi Scalamid

Wersja wykończona

- wersja bazowa
- ściany i sufit GK
- płyta OSB lub farmacell na posadzce
- instalacja wod-kan - rozprowadzenie podejść bez białego montażu
- instalacja elektryczna – doprowadzenie zasilania do punktów elektrycznych, świetlnych oraz tablica z zabezpieczeniami.

Dostarczamy również projekt instalacji elektrycznej i sanitarnej podpisany przez projektanta i branżowca sprawdzającego.

Opis techniczny

➤ **Konstrukcja budynku**

Jest wykonana ze stalowych profili zgodnie z technologią HOME4me oraz normą EN1090-2 oraz ISO 3834-3. Całość zabezpieczona antykorozyjnie farbami epoksydowymi.

Dostarczamy projekt budowlany konstrukcyjny oraz zarys architektury do adaptacji. Dokumentacja podpisana przez konstruktora oraz sprawdzającego konstrukcję.

➤ **Ściany** (U=0,19):

Są wykonane z płyt warstwowych PIR 60-200mm montowanych od zewnątrz do konstrukcji budynku. Na specjalnej podkonstrukcji są klejone płyty elewacyjne Scalamid lub montowane deski siding Scalamid.

Od wewnątrz ściany są docieplone i wygłuszone wełną mineralną 100mm. Wykańczane płytami GK (stelaż, płyty szpachlowane, dwukrotne malowanie). Ściany działowe (stelaż, płyta GK, wełna mineralna, szpachlowane w całości i malowane dwukrotnie).

Drzwi wewnętrzne Porta DECOR.

➤ **Stolarka otworowa**

Okna plastikowe pięciokomorowe, szyby dwuwarstwowe

Drzwi na taras plastikowe pięciokomorowe, szyby dwuwarstwowe

➤ Podłoga

Na konstrukcji stalowej są ułożone płyty warstwowe PIR 100 ($U=0,22$). Zabezpieczone folia 2mm, docieplone polistyrenem – 30mm. Podłoga jest wykończona płytą włókno-gipsowa Fermacell 25mm lub OSB 22mm

➤ Dach:

Jednospadowy dach wykonany z płyty warstwowej PIR 120-200mm ($U=0,18$). Całość pokryta membraną dachową BAUDER. Woda opadowa jest zbierana do rynny ocynkowanej 125mm i odprowadzona rurą spustową 80mm

Opcje dodatkowe:

1. Wykończenie ścian wewnętrznych płytami Scalamid lub superpanel
2. Przygotowanie instalacji pod ogrzewanie podłogowe przy użyciu folii grzewczej lub standardowego ogrzewania wodnego.
3. Taras z deski kompozytowej lub drewnianej
4. Panele podłogowe AC4
5. Panele podłogowe winylowe
6. Rolety na okna sterowane elektrycznie na klawisz
7. Rekuperator
8. Instalacja fotowoltaiczna 5kW
9. Klimatyzacja
10. piec gazowy
11. Bojler
12. Pompa ciepła
13. Biały montaż
14. Drzwi na taras przesuwne zamiast tradycyjnych
15. wykończenie elewacji innymi materiałami